

NOWE MIESZKANIA NA WYNAJEM

Pyskowice, ul. Poniatowskiego 3A

INFORMACJE:

- Adres: Poniatowskiego 3A/10a,10b
- Piętro: III + poddasze
- Ilość pokoi: 1 (z antresolą)
- Powierzchnia: 47,10 m²
- Partycypacja: 53 439,09 zł
- Kaucja: 7 065,00 zł
- Czynsz: 12,50 zł/m²



Ściany i sufity: tynki gipsowe maszynowe lub cementowo-wapienne,
farby akrylowe

Posadzki: płytki ceramiczne oraz panele podłogowe

Pokój z aneksem kuchennym: kuchenka elektryczna z piekarnikiem,
zlewozmywak stalowy z baterią

Łazienka: kabina natryskowa z baterią, umywalka porcelanowa z baterią,
miska ustępowa na elemencie montażowym typu Geberit z deską sedesową



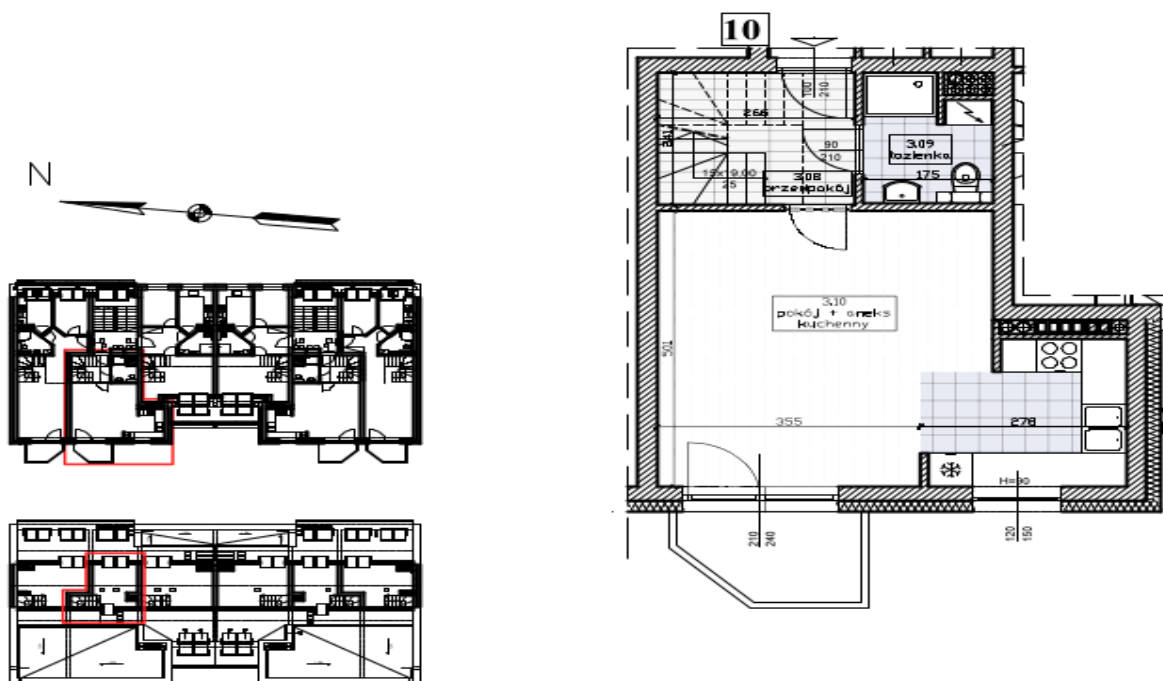
Więcej informacji pod nr 505 810 363, 32 285 28 97

*MTBS Sp. z o.o. ul. Towarowa 1 Tarnowskie Góry www.mtbstg.pl
najem.lokali@mtbstg.pl*

NOWE MIESZKANIA NA WYNAJEM

Pyskowice, ul. Poniatowskiego 3A

"KLATKA A" mieszkanie nr 10



NR	POMIESZCZENIE	POW.UJ m ²	POW.P m ²	POSADZKA	RAZEM
A10	3.08 PRZEDPOKÓJ	3.10 m ²	3.10 m ²	PŁYTKI CERAMICZNE	KAT. 1P-A 34.40 m ² +12.80 m ² =47.10 m ²
	3.09 ŁAZIENKA	3.80 m ²	3.80 m ²	PŁYTKI CERAMICZNE	
	3.10 POKÓJ + A. KUCHENNY	27.40 m ²	27.40 m ²	P. POGLÓCZOWE AC4	
	4.02 ANTRESOLA	12.80 m ²	17.40 m ²	P. POGLÓCZOWE AC4	

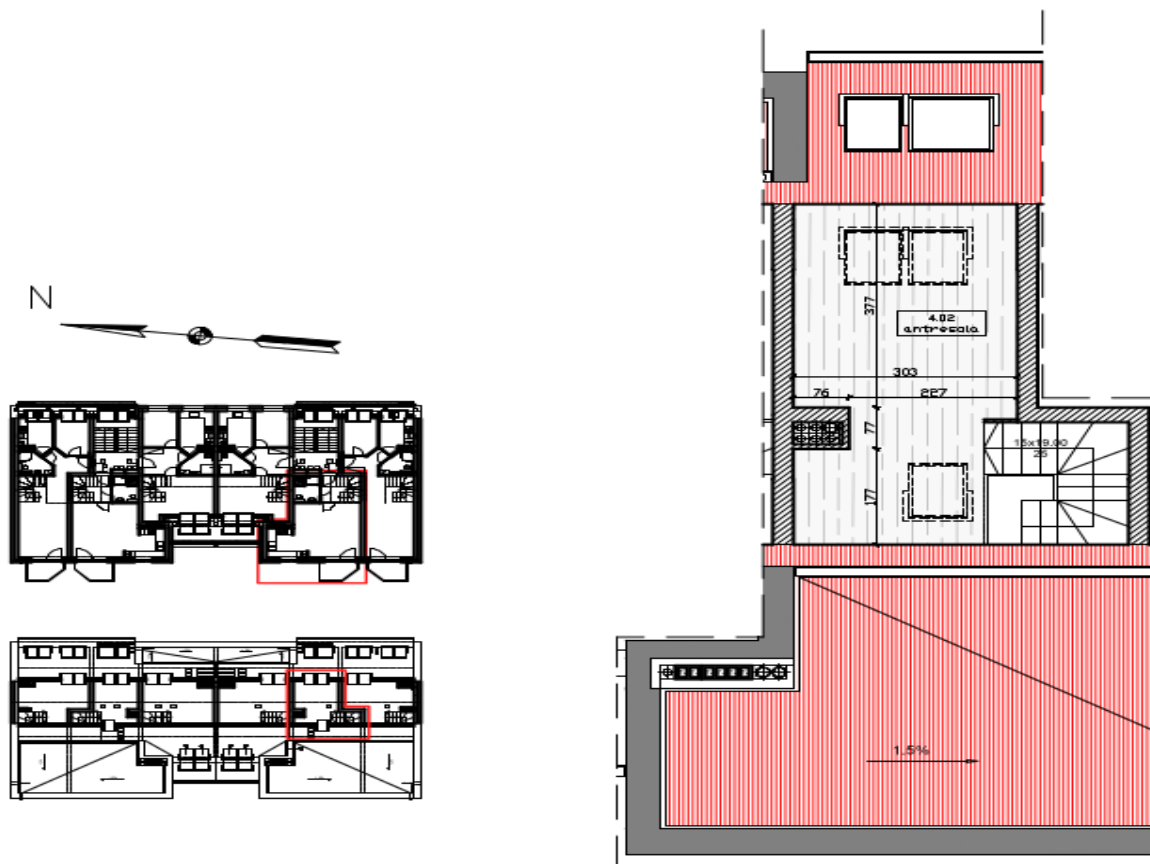
Więcej informacji pod nr 505 810 363, 32 285 28 97

MTBS Sp. z o.o. ul. Towarowa 1 Tarnowskie Góry www.mtbstg.pl
najem.lokali@mtbstg.pl

NOWE MIESZKANIA NA WYNAJEM

Pyskowice, ul. Poniatowskiego 3A

"KLATKA B" mieszkanie nr 10



NR	POMIESZCZENIE	POW.U m ²	POW.P m ²	POSADZKA	RAZEM
B10	3.08 PRZEDPOKÓJ	3.10 m ²	3.10 m ²	PLYTKI CERAMICZNE	KAT. 1P-A 34.40 m ² + 12.80 m ² = 47.10 m ²
	3.09 ŁAZIENKA	3.80 m ²	3.80 m ²	PLYTKI CERAMICZNE	
	3.10 POKÓJ - A. KUCHENNY	27.40 m ²	27.40 m ²	P. POOLÓGOWE AG4	
	4.02 ANTRESOLA	12.80 m ²	17.40 m ²	P. POOLÓGOWE AG4	

Więcej informacji pod nr 505 810 363, 32 285 28 97

MTBS Sp. z o.o. ul. Towarowa 1 Tarnowskie Góry www.mtbstg.pl
najem.lokali@mtbstg.pl