

# NOWE MIESZKANIA NA WYNAJEM

*Pyskowice, ul. Poniatowskiego 3A*

## INFORMACJE:

- Adres: Poniatowskiego 3A/8a
- Piętro: II
- Ilość pokoi: 2
- Powierzchnia: 50,60 m<sup>2</sup>
- Partycypacja: 57 410, 15 zł
- Kaucja: 7 590,00 zł
- Czynsz: 12,50 zł/m<sup>2</sup>



Ściany i sufity: tynki gipsowe maszynowe lub cementowo-wapienne,  
farby akrylowe

Posadzki: płytki ceramiczne oraz panele podłogowe

Kuchnia / jadalnia: kuchenka elektryczna z piekarnikiem, zlewozmywak  
stalowy z baterią

Łazienka: kabina natryskowa z baterią, umywalka porcelanowa z baterią,  
miska ustępowa na elemencie montażowym typu Geberit z deską sedesową



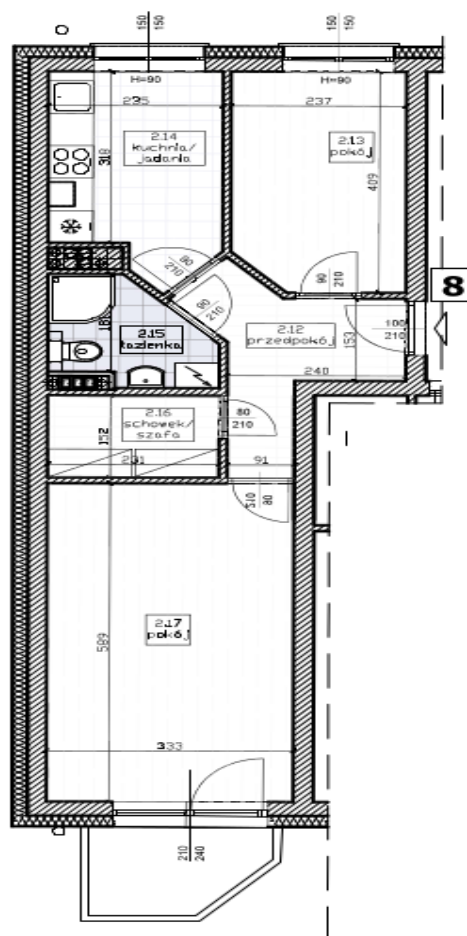
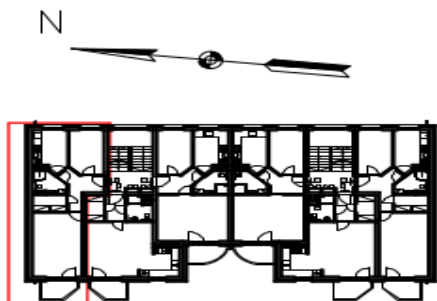
*Więcej informacji pod nr 505 810 363, 32 285 28 97*

*MTBS Sp. z o.o. ul. Towarowa 1 Tarnowskie Góry www.mtbstg.pl  
najem.lokali@mtbstg.pl*

# NOWE MIESZKANIA NA WYNAJEM

## Pyskowice, ul. Poniatowskiego 3A

"KLATKA A" mieszkanie nr 8



NR	POMIESZCZENIE	POW.m2	POSADZKA	RAZEM	
<b>A8</b>	2.12	PRZEDPOKÓJ	6.20 m2	PLYTKI CERAMICZNE	KAT. 2P 50.60 m2
	2.13	POKÓJ	9.40 m2	P. PODŁOGOWE AC4	
	2.14	KUCHNIA/JADALNIA	8.20 m2	PLYTKI CERAMICZNE	
	2.15	ŁAZIENKA	3.80 m2	PLYTKI CERAMICZNE	
	2.16	SCHOWEK/SZAFKA	3.50 m2	PLYTKI CERAMICZNE	
2.17	POKÓJ	19.50 m2	P. PODŁOGOWE AC4		

Więcej informacji pod nr 505 810 363, 32 285 28 97

MTBS Sp. z o.o. ul. Towarowa 1 Tarnowskie Góry [www.mtbstg.pl](http://www.mtbstg.pl)  
najem.lokali@mtbstg.pl